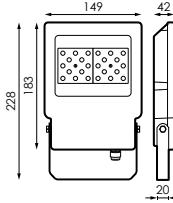
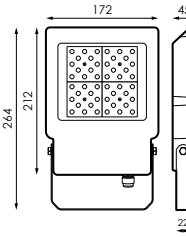


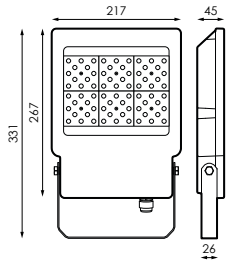
ENERGY TECH 10W



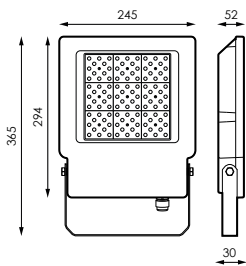
ENERGY TECH 20W



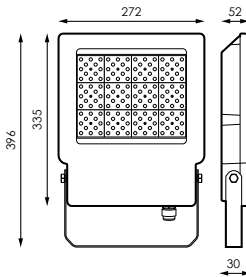
ENERGY TECH 40W



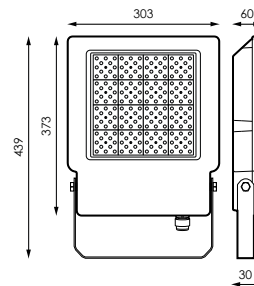
ENERGY TECH 60W



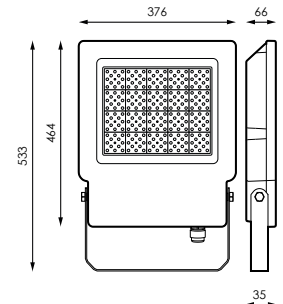
ENERGY TECH 90W



ENERGY TECH 120W



ENERGY TECH 160W



ENERGY TECH 200W

AVISO

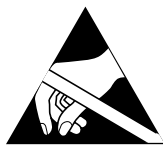
ANTES DE COMENZAR LA INSTALACIÓN DE ÉSTE PRODUCTO, POR FAVOR, LEA ATENTAMENTE LAS INSTRUCCIONES Y GUÁRDENLAS EN UN SITIO SEGURO.

LA INSTALACIÓN DEBE REALIZARLA PERSONAL CUALIFICADO.

LA GARANTÍA CUBRE ÚNICA Y EXCLUSIVAMENTE EL PRODUCTO SUMINISTRADO.

LAS AVERÍAS OCASIONADAS POR INSTALACIONES FUERA DE LO QUE INDICA EL REBT 2002 EXIMEN DE LA VIGENCIA DE LA GARANTÍA EN LOS PRODUCTOS DAÑADOS.

ES DE OBLIGADO CUMPLIMIENTO EN INSTALACIONES INTERIORES LA APLICACIÓN DEL ARTÍCULO 16, PUNTO 3 DEL REBT 2002.



ATENCIÓN!!!

RESPECTAR LAS PRECAUCIONES DE MANIPULACIÓN DE LOS COMPONENTES SENSIBLES A DESCARGAS ELECTROSTÁTICAS (LED).

PRECAUCIONES:

- Este producto es para uso exterior.
- No manipular el producto mientras se encuentra en funcionamiento. Para su manipulación desconecte la corriente.
- No sumerja este producto en agua ni lo manipule con las manos mojadas.
- Si el producto se encuentra dañado sustitúyalo por uno nuevo.
- En caso de rotura o daño del cristal protector deberá reemplazarlo inmediatamente.
- No toque el cuerpo del protector cuando está caliente.
- Siga atentamente las instrucciones de montaje de este manual.
- En caso de duda consulte con un técnico especializado.
- El cable flexible o cordón exterior de esta luminaria no puede cambiarse, en el caso de que este dañado, la luminaria debe sustituirse.
- El bloque de conexión no se incluye. La instalación puede requerir la intervención de una persona cualificada.

CARACTERÍSTICAS ELÉCTRICAS

Tensión	200-240V ac
---------	-------------

GRADO PROTECCIÓN

Aislamiento eléctrico	
Grado de estanqueidad	IP65

CARACTERÍSTICAS FÍSICAS

Peso (kg)	10W	0,48
	20W	0,74
	40W	1,26
	60W	1,72
	90W	3
	120W	3,5
	160W	4,6
200W	7	

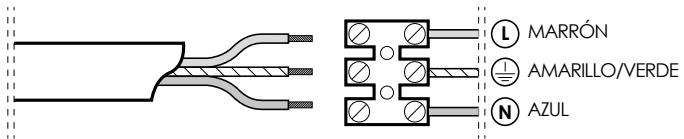


INSTRUCCIONES DE MONTAJE:

1. Desconecte la corriente.
2. Fije la lira a la superficie de montaje con la tornillería apropiada.
3. Conecte los cables de línea (L), neutro (N) y puesta a tierra () correctamente al cable de alimentación.
4. Regule la posición de la luminaria de acuerdo a la posición de montaje y aprete los tornillos.
5. Conecte la corriente.

CARACTERÍSTICAS:

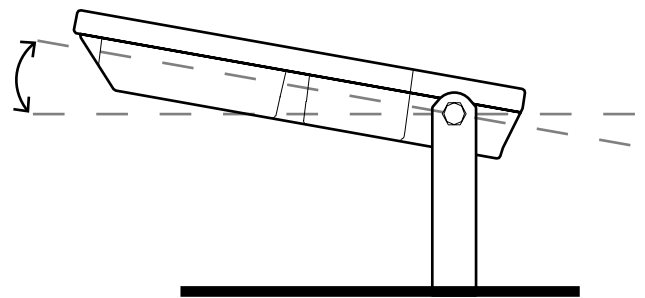
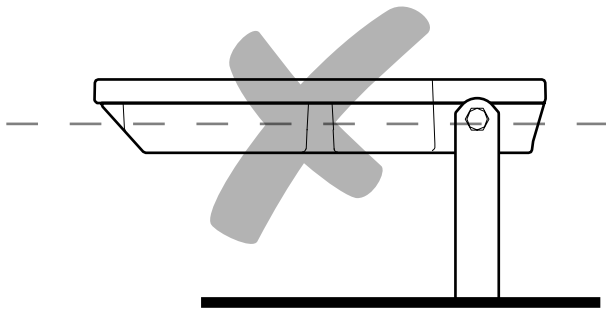
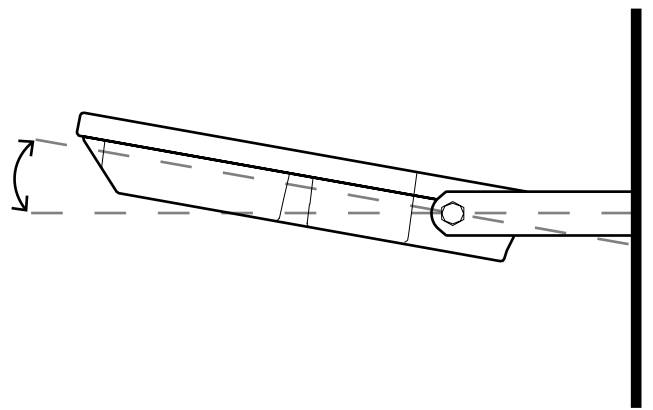
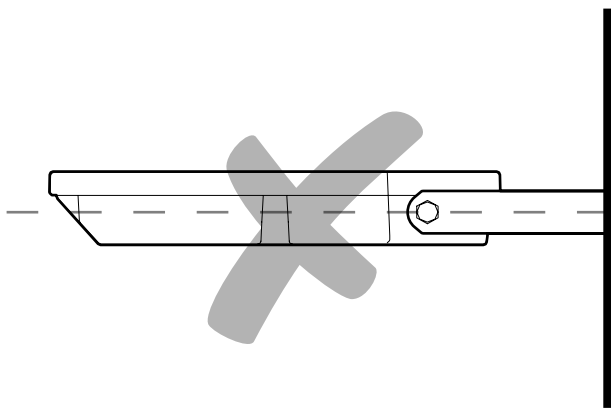
- Altura máxima de montaje <5m.
- Peso (Ver tabla)



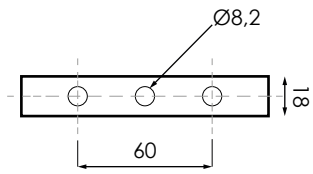
i La luminaria puede conectarse a la red eléctrica a través de bloque de conexión, por ejemplo, Stucchi tipo 1602/VCB-SM, 2602/VCB-SM. Como alternativa, puede utilizarse un bloque de conexión estanco, por ejemplo, Techno tipo THB384A1A, THB384B1A.

POSICIÓN DE MONTAJE:

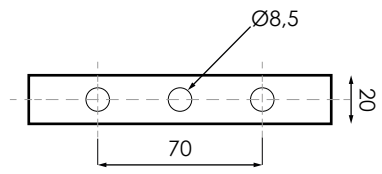
Para evitar la acumulación de agua en la parte del difusor, coloque la luminaria con una inclinación de 10°.



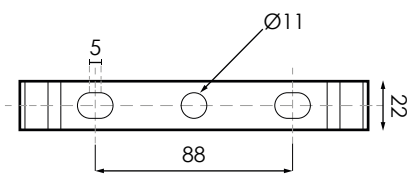
10W



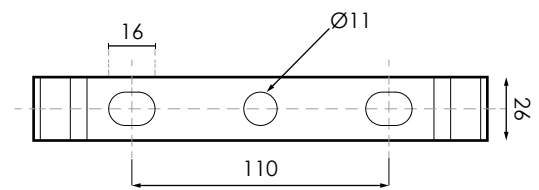
20W



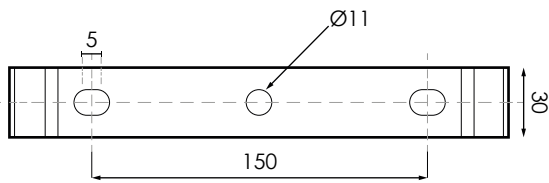
40W



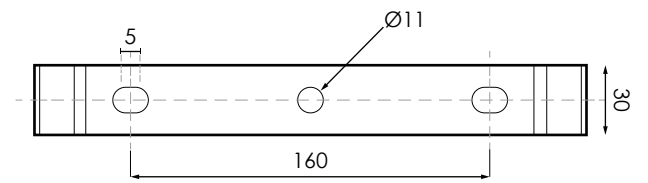
60W



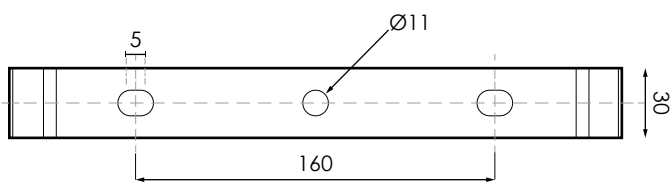
90W



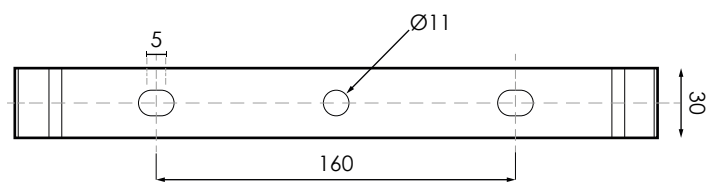
120W

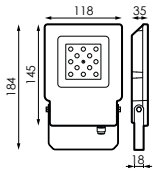


160W

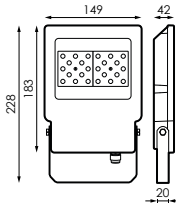


200W

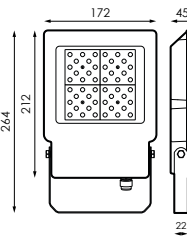




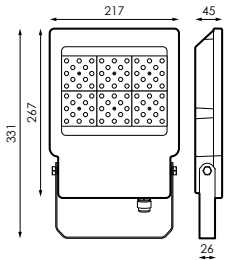
ENERGY TECH 10W



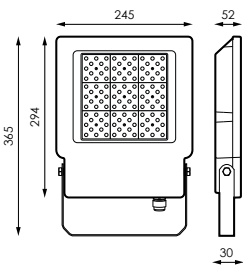
ENERGY TECH 20W



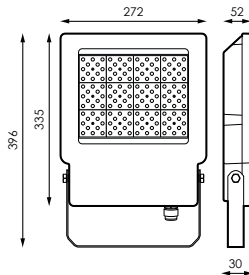
ENERGY TECH 40W



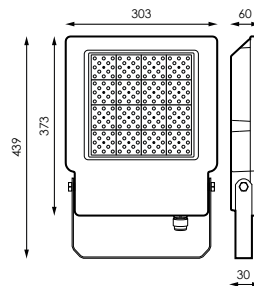
ENERGY TECH 60W



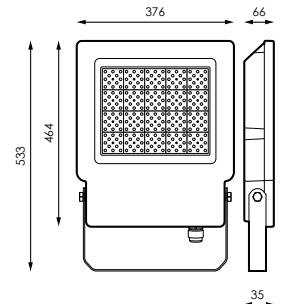
ENERGY TECH 90W



ENERGY TECH 120W



ENERGY TECH 160W



ENERGY TECH 200W

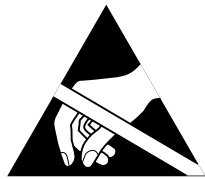
WARNING

BEFORE INSTALLING THIS PRODUCT, PLEASE READ THE INSTRUCTIONS CAREFULLY AND STORE THEM IN A SAFE PLACE. THE INSTALLATION SHOULD BE CARRIED OUT BY TRAINED STAFF.

THE WARRANTY COVERS ONLY AND EXCLUSIVELY THE PRODUCT SUPPLIED.

FAILURES CAUSED BY INSTALLATIONS OUTSIDE OF WHAT THE REBT 2002 INDICATES, EXEMPT THE VALIDITY OF THE WARRANTY ON DAMAGED PRODUCTS.

IT IS OF OBLIGED COMPLIANCE WITH INTERIOR INSTALLATIONS THE APPLICATION OF ARTICLE 16, POINT 3 OF THE REBT 2002.



ATTENTION!!!

OBSERVE PRECAUTIONS FOR HANDLING ELECTROSTATIC SENSITIVE DEVICES.

PRECAUTIONS:

- This product is for outdoor use.
- Do not manipulate the product while it is in operation. Disconnect the power for its manipulation.
- Do not immerse this product in water or handle it with wet hands.
- If the product is damaged, replace it with a new one.
- In case of breakage or damage of the protective glass you should replace it immediately.
- Do not touch the body of the protector when it is hot.
- Follow the instructions in this manual carefully.
- In case of doubt consult a specialized technician.
- The flexible cable or outer cord of this luminaire can not be replaced, in case it is damaged, the luminaire must be replaced.
- The connection block is not included. The installation may require the intervention of a qualified person.
- The luminaire should be positioned so that a prolonged look at the luminaire is not expected at a distance closer to x 1m.

ELECTRICAL CHARACTERISTICS

Voltage	200-240V ac
---------	-------------

DEGREE OF PROTECTION

Electrical isolation	
Degree of waterlightness	IP65

PHYSICAL CHARACTERISTICS

Weight (kg)	10W	0,48
	20W	0,74
	40W	1,26
	60W	1,72
	90W	3
	120W	3,5
	160W	4,6
	200W	7

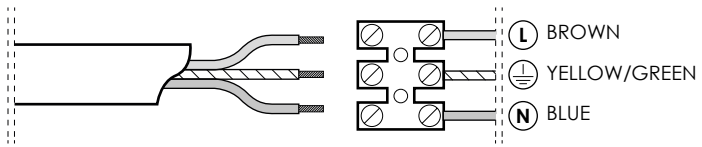


ASSEMBLY INSTRUCTIONS:

1. Disconnect the power.
2. Secure the lyre to the mounting surface with the appropriate screws.
3. Connect the line (L), neutral (N) and ground () cables correctly to the power cable.
4. Adjust the position of the luminaire according with mounting position and tighten the screws.
5. Connect the current.

CHARACTERISTICS:

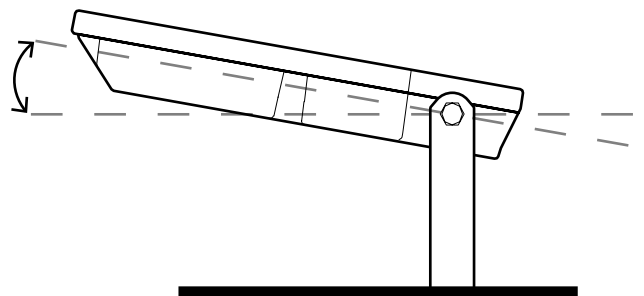
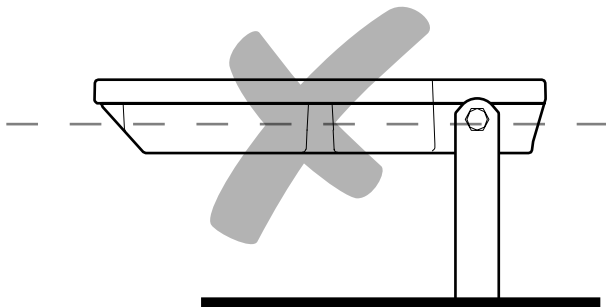
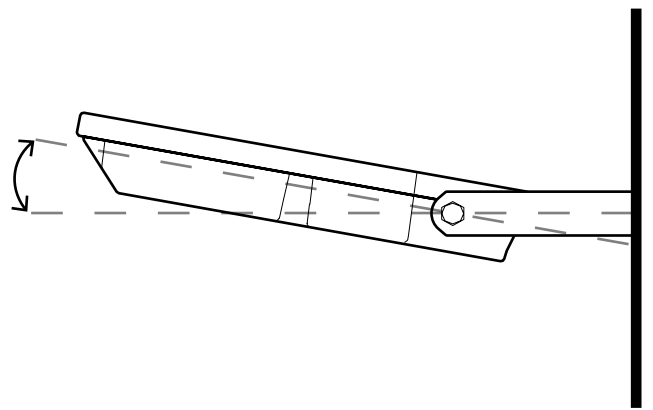
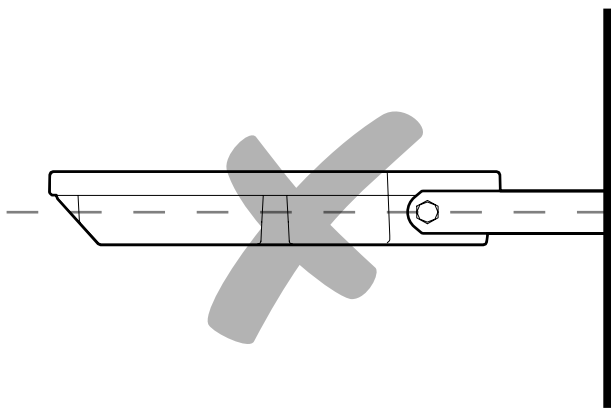
- Maximum mounting height <5m.
- Weight (See table)
- Maximum projection area (See table)



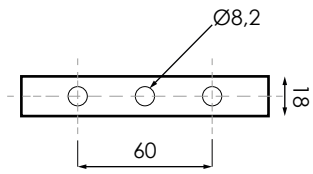
i The luminaire can be connected to the electricity network through the connection block, for example, Stucchi tipo 1602/VCB-SM, 2602/VCB-SM. Alternatively, a watertight connection block, for example, can be used Techno tipo THB384A1A, THB384B1A.

MOUNTING POSITION:

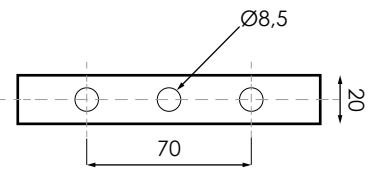
To avoid the accumulation of water in the part of the diffuser, place the luminaire with an inclination of 10°.



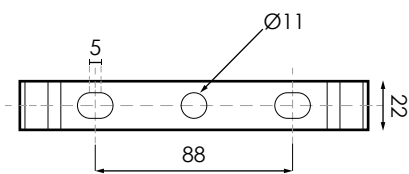
10W



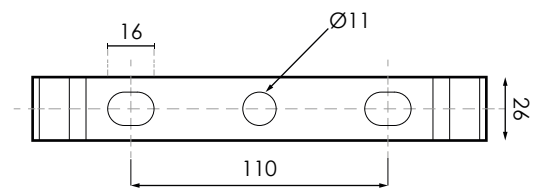
20W



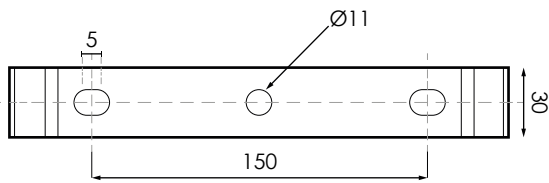
40W



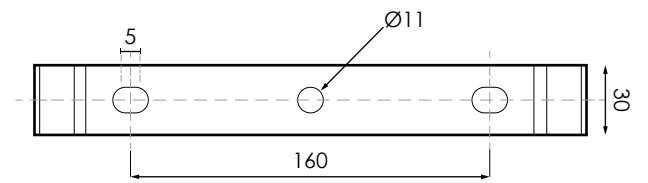
60W



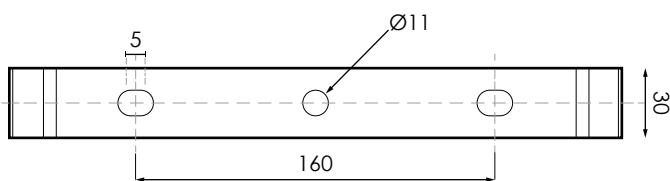
90W



120W



160W



200W

