

SILENT
LED THIN LINE

M

tecnico



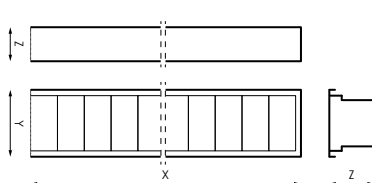
CÓDIGO	MODELO	P _{LED}	P _{LUMINARIA}	I	Cosφ	Φ _{LED}	Φ _{LUMINARIA}	T _c	NºLEDs	DIMENSIONES HUECO
206426	I	1 x 13W	15W	350mA	0.90	1.641lm	1.229lm	3.000K	24	556 x 95mm
206433	I	1 x 13W	15W	350mA	0.90	1.710lm	1.294lm	4.000K	24	556 x 95mm
206471	I	2 x 11W	24W	300mA	0.94	2.880lm	1.967lm	3.000K	48	556 x 148mm
206488	I	2 x 11W	24W	300mA	0.94	3.000lm	2.070lm	4.000K	48	556 x 148mm
206457	I	1 x 22W	24W	300mA	0.93	2.880lm	1.967lm	3.000K	48	1.116 x 95mm
206464	I	1 x 22W	24W	300mA	0.93	3.000lm	2.070lm	4.000K	48	1.116 x 95mm
204293	I	1 x 26W	28W	350mA	0.95	3.282lm	2.295lm	3.000K	48	1.116 x 95mm
204309	I	1 x 26W	28W	350mA	0.95	3.420lm	2.415lm	4.000K	48	1.116 x 95mm
204316	I	1 x 30W	32W	400mA	0.95	3.696lm	2.622lm	3.000K	48	1.116 x 95mm
204323	I	1 x 30W	32W	400mA	0.95	3.850lm	2.760lm	4.000K	48	1.116 x 95mm
204347	I	2 x 22W	46W	300mA	0.96	5.760lm	3.769lm	3.000K	96	1.116 x 148mm
204354	I	2 x 22W	46W	300mA	0.96	6.000lm	3.968lm	4.000K	96	1.116 x 148mm
204361	I	2 x 26W	54W	350mA	0.97	6.564lm	4.424lm	3.000K	96	1.116 x 148mm
208048	I	2 x 26W	54W	350mA	0.97	6.840lm	4.657lm	4.000K	96	1.116 x 148mm
208055	I	1 x 28W	30W	300mA	0.95	3.600lm	2.459lm	3.000K	60	1.396 x 95mm
208079	I	2 x 28W	57W	300mA	0.97	7.200lm	4.671lm	3.000K	120	1.396 x 148mm
208086	I	2 x 28W	57W	300mA	0.97	7.500lm	4.916lm	4.000K	120	1.396 x 148mm
208093	I	2 x 37W	76W	400mA	0.96	9.240lm	6.227lm	3.000K	120	1.396 x 148mm
208109	I	2 x 37W	76W	400mA	0.96	9.625lm	6.555lm	4.000K	120	1.396 x 148mm



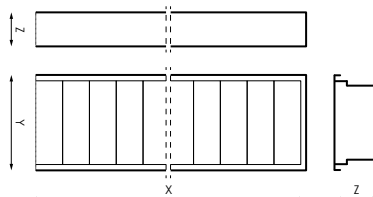
CÓDIGO	MODELO	P _{LED}	P _{LUMINARIA}	I	Cosφ	Φ _{LED}	Φ _{LUMINARIA}	T _c	NºLEDs	DIMENSIONES HUECO
208116	II	1 x 22W	24W	300mA	0.93	2.880lm	1.967lm	3.000K	48	1.102 x 95mm
208123	II	1 x 22W	24W	300mA	0.93	3.000lm	2.070lm	4.000K	48	1.102 x 95mm
204477	II	1 x 26W	28W	350mA	0.95	3.282lm	2.295lm	3.000K	48	1.102 x 95mm
204484	II	1 x 26W	28W	350mA	0.95	3.420lm	2.415lm	4.000K	48	1.102 x 95mm
204491	II	1 x 30W	32W	400mA	0.95	3.696lm	2.622lm	3.000K	48	1.102 x 95mm
204507	II	1 x 30W	32W	400mA	0.95	3.850lm	2.760lm	4.000K	48	1.102 x 95mm
204514	II	2 x 22W	46W	300mA	0.96	5.760lm	3.769lm	3.000K	96	1.102 x 148mm
204521	II	2 x 22W	46W	300mA	0.96	6.000lm	3.968lm	4.000K	96	1.102 x 148mm
204538	II	2 x 26W	54W	350mA	0.97	6.564lm	4.424lm	3.000K	96	1.102 x 148mm
204545	II	2 x 26W	54W	350mA	0.97	6.840lm	4.657lm	4.000K	96	1.102 x 148mm
204552	II	1 x 28W	30W	300mA	0.95	3.600lm	2.459lm	3.000K	60	1.382 x 95mm
204569	II	1 x 28W	30W	300mA	0.95	3.750lm	2.587lm	4.000K	60	1.382 x 95mm
204576	II	2 x 28W	57W	300mA	0.97	7.200lm	4.671lm	3.000K	120	1.382 x 148mm
204583	II	2 x 28W	57W	300mA	0.97	7.500lm	4.916lm	4.000K	120	1.382 x 148mm
204606	II	2 x 37W	76W	400mA	0.96	9.240lm	6.227lm	3.000K	120	1.382 x 148mm
204613	II	2 x 37W	76W	400mA	0.96	9.625lm	6.555lm	4.000K	120	1.382 x 148mm



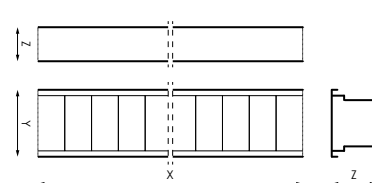
CÓDIGO	MODELO	P _{LED}	P _{LUMINARIA}	I	Cosφ	Φ _{LED}	Φ _{LUMINARIA}	T _c	NºLEDs	DIMENSIONES HUECO
211208	III	1 x 13W	15W	350mA	0.90	1.641lm	1.229lm	3.000K	24	556 x 95mm
211215	III	1 x 13W	15W	350mA	0.90	1.710lm	1.294lm	4.000K	24	556 x 95mm
211222	III	2 x 11W	24W	300mA	0.94	2.880lm	1.967lm	3.000K	48	556 x 148mm
211239	III	2 x 11W	24W	300mA	0.94	3.000lm	2.070lm	4.000K	48	556 x 148mm
211246	III	1 x 22W	24W	300mA	0.93	2.880lm	1.967lm	3.000K	48	1.116 x 95mm
211253	III	1 x 22W	24W	300mA	0.93	3.000lm	2.070lm	4.000K	48	1.116 x 95mm
211277	III	1 x 26W	28W	350mA	0.95	3.282lm	2.295lm	3.000K	48	1.116 x 95mm
211284	III	1 x 26W	28W	350mA	0.95	3.420lm	2.415lm	4.000K	48	1.116 x 95mm
211291	III	1 x 30W	32W	400mA	0.95	3.696lm	2.622lm	3.000K	48	1.116 x 95mm
211307	III	1 x 30W	32W	400mA	0.95	3.850lm	2.760lm	4.000K	48	1.116 x 95mm
211314	III	2 x 22W	46W	300mA	0.96	5.760lm	3.769lm	3.000K	96	1.116 x 148mm
311321	III	2 x 22W	46W	300mA	0.96	6.000lm	3.968lm	4.000K	96	1.116 x 148mm
211338	III	2 x 26W	54W	350mA	0.97	6.564lm	4.424lm	3.000K	96	1.116 x 148mm
211345	III	2 x 26W	54W	350mA	0.97	6.840lm	4.657lm	4.000K	96	1.116 x 148mm
211352	III	1 x 28W	30W	300mA	0.95	3.600lm	2.459lm	3.000K	60	1.396 x 95mm
211369	III	2 x 28W	57W	300mA	0.97	7.200lm	4.671lm	3.000K	120	1.396 x 148mm
211376	III	2 x 28W	57W	300mA	0.97	7.500lm	4.916lm	4.000K	120	1.396 x 148mm
211383	III	2 x 37W	76W	400mA	0.96	9.240lm	6.227lm	3.000K	120	1.396 x 148mm
211406	III	2 x 37W	76W	400mA	0.96	9.625lm	6.555lm	4.000K	120	1.396 x 148mm



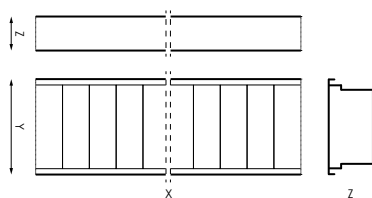
MODELO I (Inicio) 1x



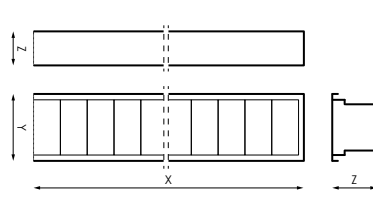
MODELO I (Inicio) 2x



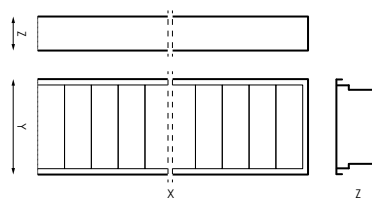
MODELO II (Intermedio) 1x



MODELO II (Intermedio) 2x



MODELO III (Fin) 1x



MODELO III (Fin) 2x

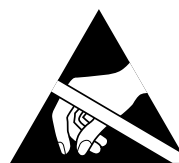
AVISO

ANTES DE COMENZAR LA INSTALACIÓN DE ÉSTE PRODUCTO, POR FAVOR, LEA ATENTAMENTE LAS INSTRUCCIONES Y GUÁRDENLAS EN UN SITIO SEGURO.

LA INSTALACIÓN DEBE REALIZARLA PERSONAL CUALIFICADO.

LA INADECUADA MANIPULACIÓN DE LOS COMPONENTES O DE LA PROPIA LUMINARIA PODRÍA DAÑAR EL CORRECTO FUNCIONAMIENTO DE ESTE PRODUCTO, QUEDANDO ANULADA LA GARANTÍA DEL FABRICANTE.

QUEDA ANULADA LA GARANTÍA DEL FABRICANTE: SI LA INSTALACIÓN NO SE REALIZA SEGÚN LO INDICADO EN EL REBT 2002. ES DE OBLIGADO CUMPLIMIENTO LA APLICACIÓN DE ITC BT09-4 DEL REBT (INSTALACIÓN DE PROTECTORES DE SOBRETENSIONES EN LÍNEAS Y LUMINARIAS) PARA INSTALACIONES INDUSTRIALES Y DE ALUMBRADO PÚBLICO. LA GARANTÍA NO CUBRE DAÑOS PRODUCIDOS POR SOBRETENSIONES EN LUMINARIAS SIN PROTECTORES DE SOBRETENSIONES.



ATENCIÓN!!!

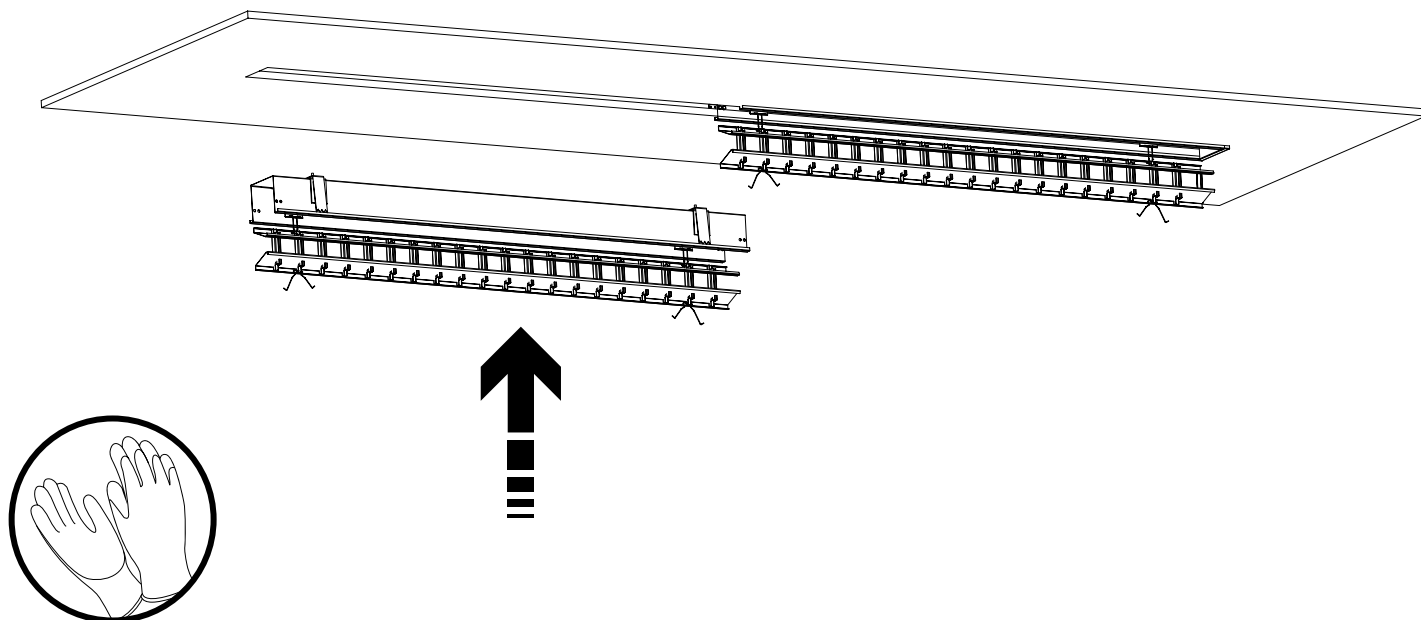
RESPECTAR LAS PRECAUCIONES DE MANIPULACIÓN DE LOS COMPONENTES SENSIBLES A DESCARGAS ELECTROSTÁTICAS (LED).

PRECAUCIONES:

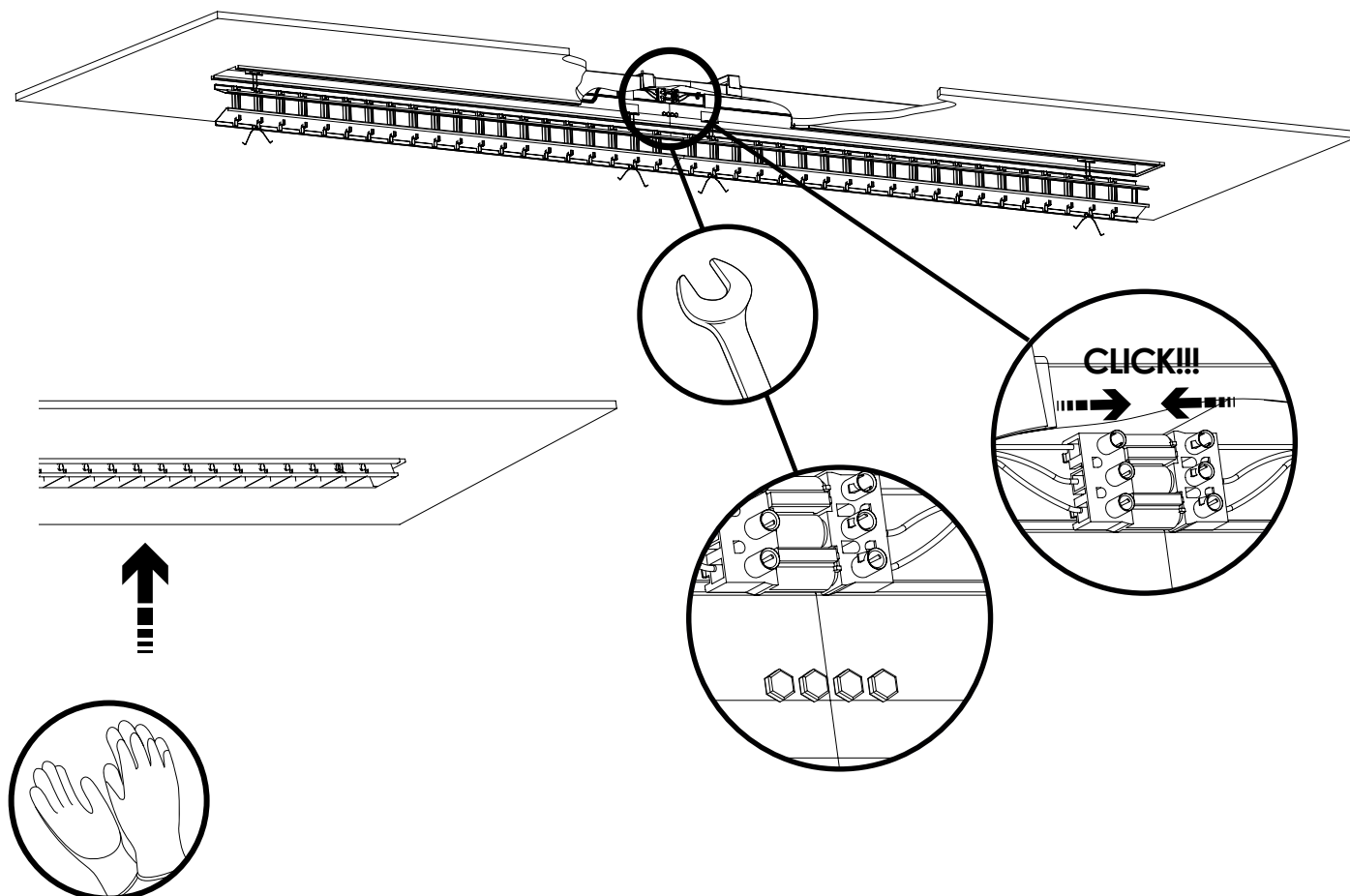
- Lea este manual antes de instalar el producto, si tiene dudas consulte con personal cualificado.
- Si el producto se encuentra dañado sustitúyalo inmediatamente por uno nuevo.
- Desconecte la corriente antes de instalar el producto.
- Mantenga el producto fuera del alcance de los niños pequeños.
- No manipule el producto mientras se encuentre en funcionamiento y déjelo enfriar antes de tocarlo con las manos.

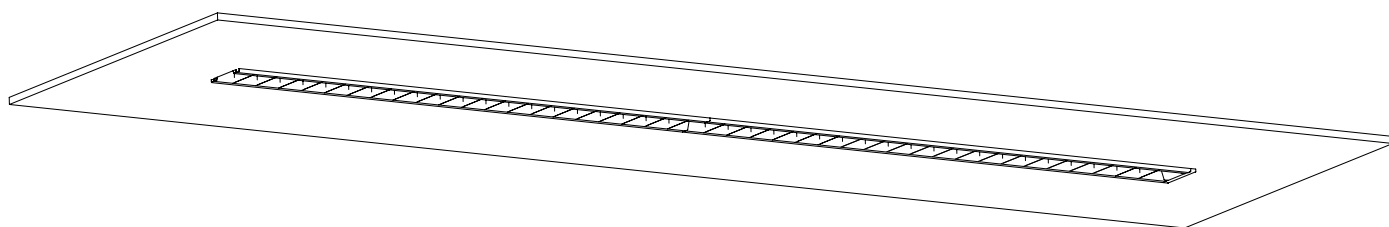
- No instale el producto donde haya fuentes de calor o concentraciones de humedad.
- No válido para utilización en baños.
- Solo para uso interior.
- Durante la manipulación con la parte reflexiva utilice guantes de protección.
- La pantalla no debe ser cubierta por material aislante de calor en ningún caso.
- Este producto es apto para su instalación a superficie o suspendido.

1.



2.





GRUPO PRILUX ILUMINACIÓN S.L.U.



DELEGACIÓN CENTRAL

C/ Río Jarama nº 149
45007, Toledo.
Tel.: 925 23 38 12
Fax: 925 23 38 80

DELEGACIÓN NORESTE

C/ Bellvei 11-17
Polígono Can Salvatella.
08210, Barberá del Vallés.
Tel.: 93 719 23 29
Fax: 93 719 25 90

DELEGACIÓN BRASIL

Prilux do Brasil
Comércio de Iluminação LTDA
CNPJ: 16.863.522/0001-57
Rua das Castanheiras
Nº 200 galpão 82,
Jardim São Pedro
CEP 13187-065 Hortolândia (SP)

www.grupoprilux.com