

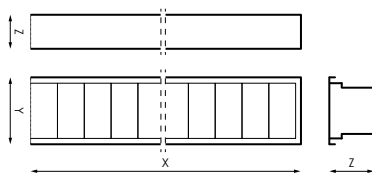
**SILENT
THIN LINE**

tecnico

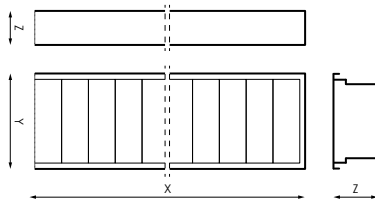


CÓDIGO	MODELO	PLUMINARIA	LÁMPARA	DIMENSIONES (X-Y-Z)	DIMENSIÓN HUECO
206679	I	1 x 14W	FDH (T5)	579 x 114 x 78mm	560 x 95mm
206686	I	1 x 24W	FDH (T5)	579 x 114 x 78mm	560 x 95mm
203319	I	1 x 28W	FDH (T5)	1.179 x 114 x 78mm	1.160 x 95mm
203326	I	1 x 35W	FDH (T5)	1.479 x 114 x 78mm	1.460 x 95mm
203333	I	1 x 49W	FDH (T5)	1.479 x 114 x 78mm	1.460 x 95mm
203357	I	1 x 54W	FDH (T5)	1.179 x 114 x 78mm	1.160 x 95mm
203364	I	1 x 80W	FDH (T5)	1.479 x 114 x 78mm	1.460 x 95mm
206693	I	2 x 14W	FDH (T5)	579 x 167 x 78mm	560 x 148mm
206709	I	2 x 24W	FDH (T5)	579 x 167 x 78mm	560 x 148mm
203371	I	2 x 28W	FDH (T5)	1.179 x 167 x 78mm	1.160 x 148mm
203388	I	2 x 35W	FDH (T5)	1.479 x 167 x 78mm	1.460 x 148mm
203395	I	2 x 49W	FDH (T5)	1.479 x 167 x 78mm	1.460 x 148mm
203401	I	2 x 54W	FDH (T5)	1.179 x 167 x 78mm	1.160 x 148mm
203418	I	2 x 80W	FDH (T5)	1.479 x 167 x 78mm	1.460 x 148mm
203425	II	1 x 28W	FDH (T5)	1.179 x 114 x 78mm	1.160 x 95mm
203432	II	1 x 35W	FDH (T5)	1.479 x 114 x 78mm	1.460 x 95mm
203449	II	1 x 49W	FDH (T5)	1.479 x 114 x 78mm	1.460 x 95mm
203456	II	1 x 54W	FDH (T5)	1.179 x 114 x 78mm	1.160 x 95mm
203463	II	1 x 80W	FDH (T5)	1.479 x 114 x 78mm	1.460 x 95mm
203487	II	2 x 28W	FDH (T5)	1.179 x 167 x 78mm	1.160 x 148mm
203494	II	2 x 35W	FDH (T5)	1.479 x 167 x 78mm	1.460 x 148mm
203517	II	2 x 49W	FDH (T5)	1.479 x 167 x 78mm	1.460 x 148mm
203524	II	2 x 54W	FDH (T5)	1.179 x 167 x 78mm	1.160 x 148mm
203531	II	2 x 80W	FDH (T5)	1.479 x 167 x 78mm	1.460 x 148mm
211833	III	1 x 14W	FDH (T5)	579 x 114 x 78mm	560 x 95mm
211857	III	1 x 24W	FDH (T5)	579 x 114 x 78mm	560 x 95mm
211864	III	1 x 28W	FDH (T5)	1.179 x 114 x 78mm	1.160 x 95mm
211871	III	1 x 35W	FDH (T5)	1.479 x 114 x 78mm	1.460 x 95mm
211888	III	1 x 49W	FDH (T5)	1.479 x 114 x 78mm	1.460 x 95mm
211895	III	1 x 54W	FDH (T5)	1.179 x 114 x 78mm	1.160 x 95mm
211901	III	1 x 80W	FDH (T5)	1.479 x 114 x 78mm	1.460 x 95mm
211918	III	2 x 14W	FDH (T5)	579 x 167 x 78mm	560 x 148mm
211925	III	2 x 24W	FDH (T5)	579 x 167 x 78mm	560 x 148mm
211932	III	2 x 28W	FDH (T5)	1.179 x 167 x 78mm	1.160 x 148mm
211949	III	2 x 35W	FDH (T5)	1.479 x 167 x 78mm	1.460 x 148mm
211956	III	2 x 49W	FDH (T5)	1.479 x 167 x 78mm	1.460 x 148mm
211963	III	2 x 54W	FDH (T5)	1.179 x 167 x 78mm	1.160 x 148mm
211987	III	2 x 80W	FDH (T5)	1.479 x 167 x 78mm	1.460 x 148mm

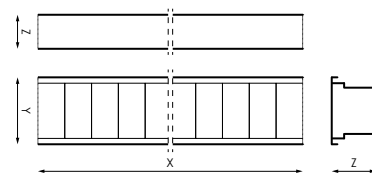




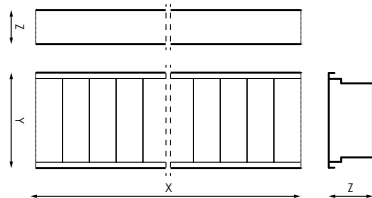
MODELO I (Inicio) 1x



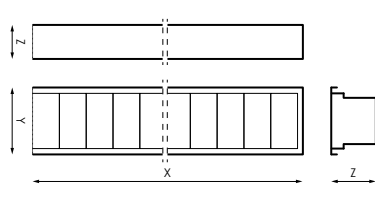
MODELO I (Inicio) 2x



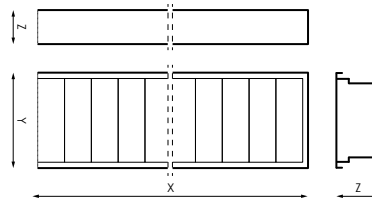
MODELO II (Intermedio) 1x



MODELO II (Intermedio) 2x



MODELO III (Fin) 1x



MODELO III (Fin) 2x

AVISO

NO REGULAR EN LAS 100 PRIMERAS HORAS.

ANTES DE COMENZAR LA INSTALACIÓN DE ÉSTE PRODUCTO, POR FAVOR, LEA ATENTAMENTE LAS INSTRUCCIONES Y GUÁRDASLAS EN UN SITIO SEGURO.

LA INSTALACIÓN DEBE REALIZARLA PERSONAL CUALIFICADO.

LA INADECUADA MANIPULACIÓN DE LOS COMPONENTES O DE LA PROPIA LUMINARIA PODRÍA DAÑAR EL CORRECTO FUNCIONAMIENTO DE ESTE PRODUCTO, QUEDANDO ANULADA LA GARANTÍA DEL FABRICANTE.

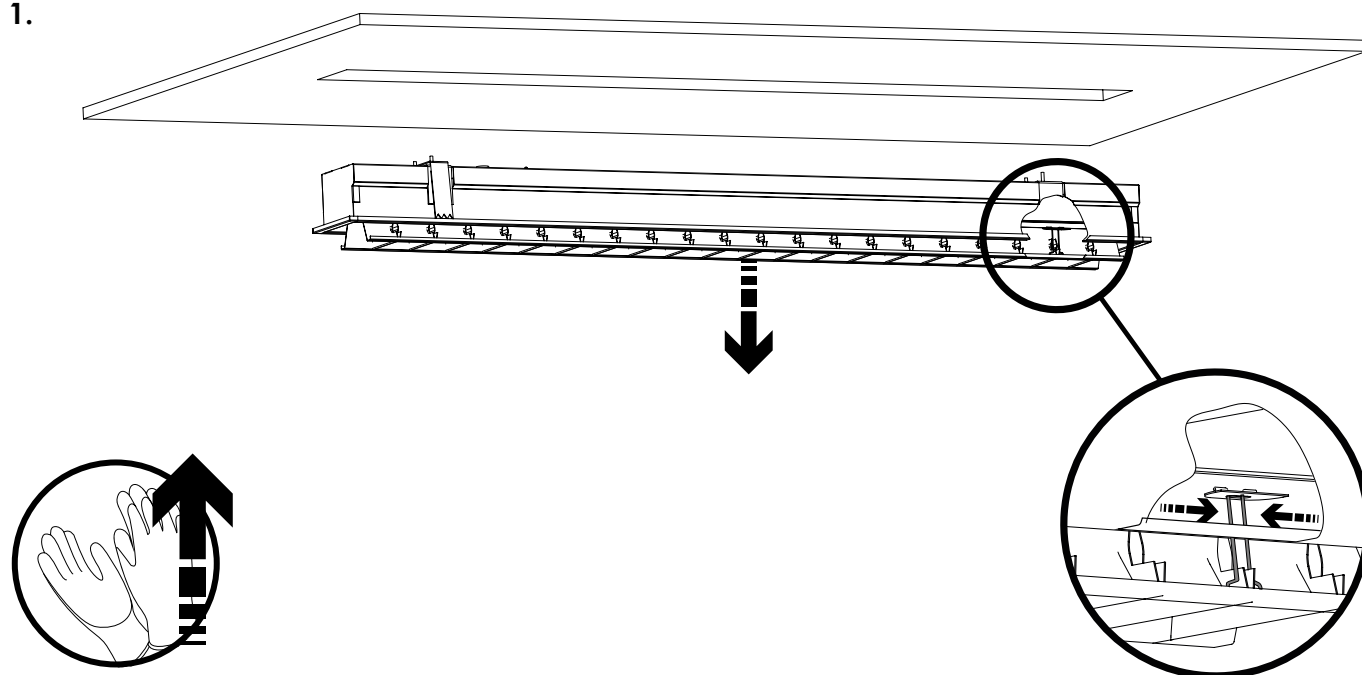
QUEDA ANULADA LA GARANTÍA DEL FABRICANTE: SI LA INSTALACIÓN NO SE REALIZA SEGÚN LO INDICADO EN EL REBT 2002. ES DE OBLIGADO CUMPLIMIENTO LA APLICACIÓN DE ITC BT09-4 DEL REBT (INSTALACIÓN DE PROTECTORES DE SOBRETENSIONES EN LÍNEAS Y LUMINARIAS) PARA INSTALACIONES INDUSTRIALES Y DE ALUMBRADO PÚBLICO. LA GARANTÍA NO CUBRE DAÑOS PRODUCIDOS POR SOBRETENSIONES EN LUMINARIAS SIN PROTECTORES DE SOBRETENSIONES.

PRECAUCIONES:

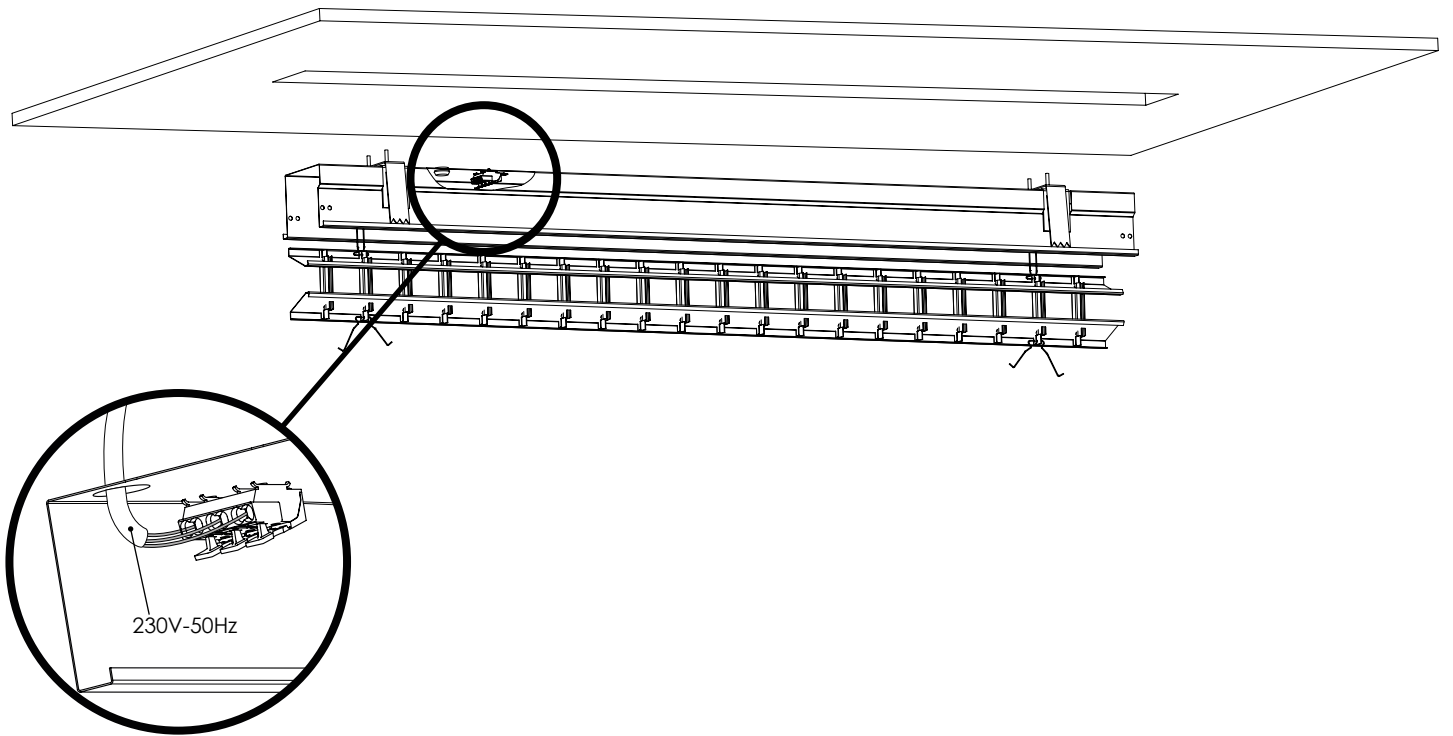
- Lea este manual antes de instalar el producto, si tiene dudas consulte con personal cualificado.
- Si el producto se encuentra dañado sustitúyalo inmediatamente por uno nuevo.
- Desconecte la corriente antes de instalar el producto.
- Mantenga el producto fuera del alcance de los niños pequeños.
- No manipule el producto mientras se encuentre en funcionamiento y déjelo enfriar antes de tocarlo con las manos.

- No instale el producto donde haya fuentes de calor o concentraciones de humedad.
- No válido para utilización en baños.
- Solo para uso interior.
- Durante la manipulación con la parte reflexiva utilice guantes de protección.
- La pantalla no debe ser cubierta por material aislante de calor en ningún caso.
- Este producto es apto para su instalación a superficie o suspendido.

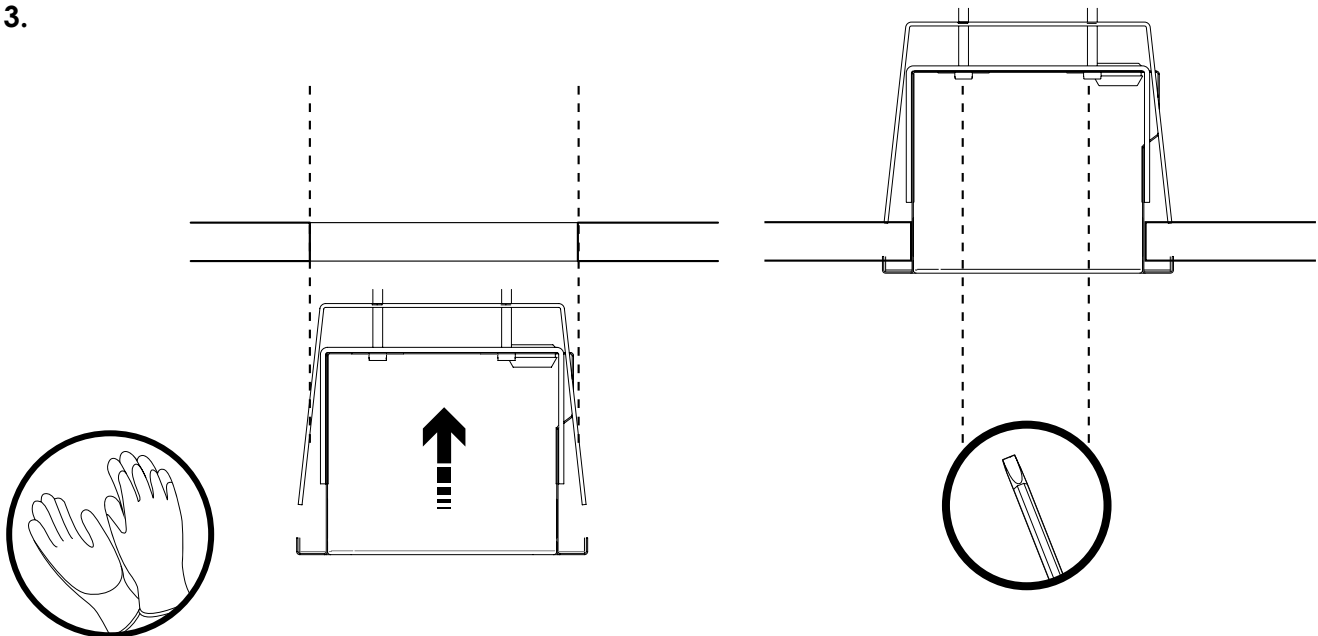
1.



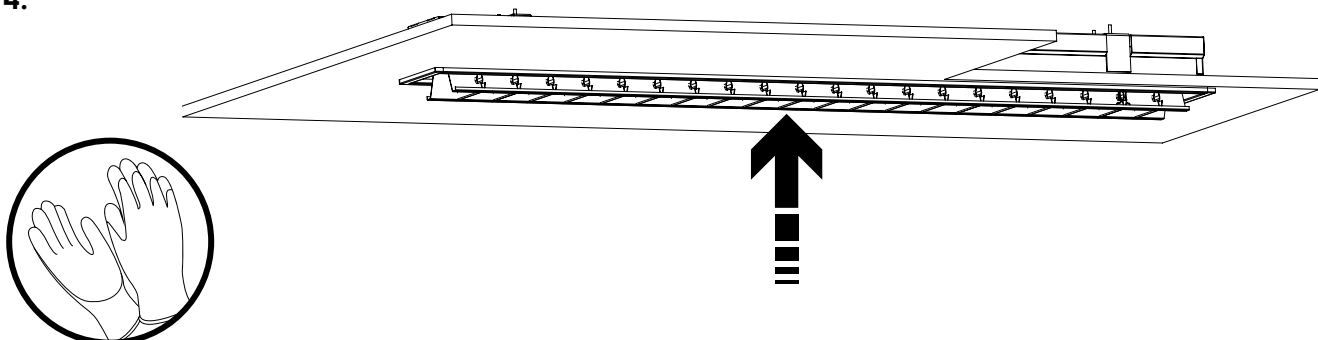
2.



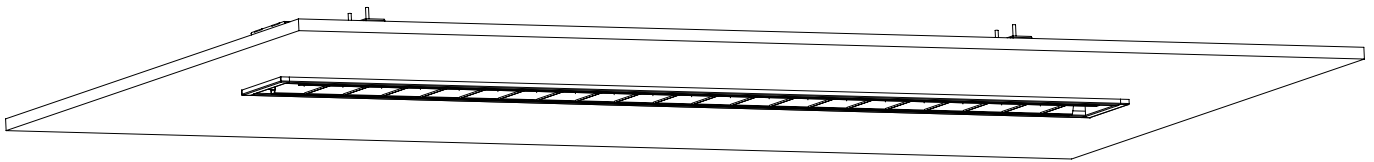
3.



4.



5.



GRUPO PRILUX ILUMINACIÓN S.L.U.



DELEGACIÓN CENTRAL

C/ Río Jarama nº 149
45007, Toledo.
Tel.: 925 23 38 12
Fax: 925 23 38 80

DELEGACIÓN NORESTE

C/ Bellvei 11-17
Polígono Can Salvatella.
08210, Barberá del Vallés.
Tel.: 93 719 23 29
Fax: 93 719 25 90

DELEGACIÓN BRASIL

Prilux do Brasil
Comércio de Iluminação LTDA
CNPJ: 16.863.522/0001-57
Rua das Castanheiras
Nº 200 galpão 82,
Jardim São Pedro
CEP 13187-065 Hortolândia (SP)

www.grupoprilux.com