

CARACTERÍSTICAS ELÉCTRICAS

Tensión	230/250V~380/400V
GRADO PROTECCIÓN	
Aislamiento eléctrico	
Grado de estanqueidad	IP20

AVISO

ANTES DE COMENZAR LA INSTALACIÓN DE ÉSTE PRODUCTO, POR FAVOR, LEA ATENTAMENTE LAS INSTRUCCIONES Y GUÁRDENLAS EN UN SITIO SEGURO.

LA INSTALACIÓN DEBE REALIZARLA PERSONAL CUALIFICADO.

LA INADECUADA MANIPULACIÓN DE LOS COMPONENTES O DE LA PROPIA LUMINARIA PODRÍA DAÑAR EL CORRECTO FUNCIONAMIENTO DE ESTE PRODUCTO, QUEDANDO ANULADA LA GARANTÍA DEL FABRICANTE.

QUEDA ANULADA LA GARANTÍA DEL FABRICANTE: SI LA INSTALACIÓN NO SE REALIZA SEGÚN LO INDICADO EN EL REBT 2002.

AVISO

ANTES DE REALIZAR LA INSTALACIÓN ASEGÚRESE DE QUE LA POSICIÓN DEL CARRIL ES LA CORRECTA. PARA ELLO DEBE TENER EN CUENTA EL NERVIÓ DE LA PARTE INFERIOR DEL CARRIL.

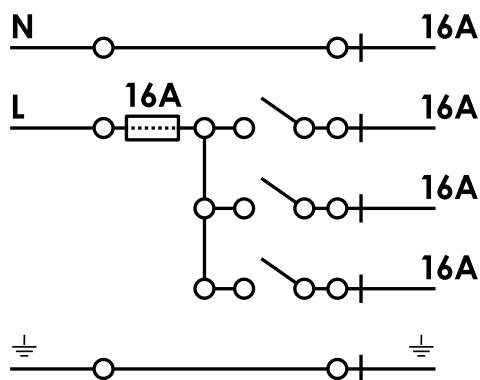
PRECAUCIONES

- Si el producto se encuentra dañado sustitúyalo inmediatamente por uno nuevo.
- Desconecte la corriente antes de instalar el producto.
- Mantenga el producto fuera del alcance de los niños pequeños.
- No manipule el producto mientras se encuentre en funcionamiento.
- No instale el producto donde haya fuentes de calor o concentraciones de humedad.
- No válido para utilización en baños.
- Solo para uso interior.
- El producto no debe ser cubierto por material aislante de calor en ningún caso.
- En caso en que el producto haya sido modificado o instalado incorrectamente, el fabricante no asume responsabilidad alguna.

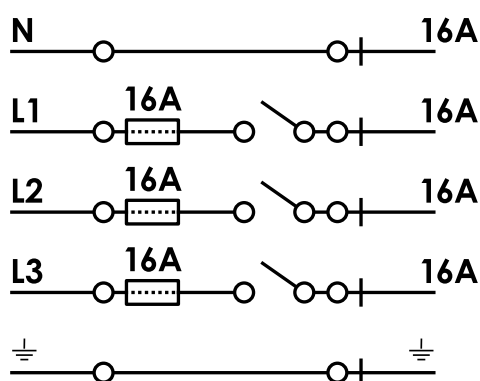
INSTRUCCIONES DE MONTAJE

1. Desconecte la corriente antes de instalar el producto.
2. Compruebe que la orientación del carril es la correcta para completar el circuito.
3. Instale el carril mediante el kit de suspensión, el soporte a techo o directamente fijado a techo.
4. Complete el circuito del carril mediante los accesorios, para ello puede cortar los carriles ajustando su longitud.
5. Coloque las tapas finales en las terminaciones del carril que queden abiertas.
6. Reestablezca la corriente.

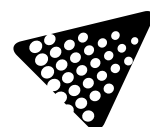
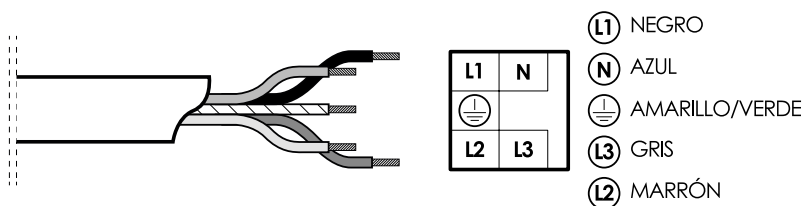
ENLACE A RED MONOFÁSICA 230/250V

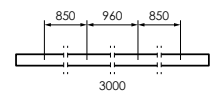
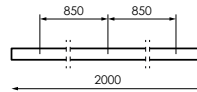
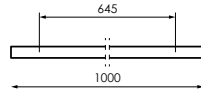
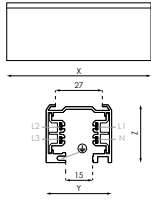


ENLACE A RED TRIFÁSICA 250/400V



ESQUEMA DE CONEXIONADO





ELECTRICAL CHARACTERISTICS

Voltage	230/250V~380/400V
DEGREE OF PROTECTION	
Electrical isolation	
Degree of watertightness	IP20

WARNING

BEFORE STARTING THE INSTALLATION OF THIS PRODUCT, PLEASE READ THE INSTRUCTIONS CAREFULLY AND KEEP THEM IN A SAFE PLACE.

INSTALLATION MUST BE CARRIED OUT BY QUALIFIED PERSONNEL.

IMPROPER HANDLING OF THE COMPONENTS OR THE LUMINAIRE ITSELF COULD DAMAGE THE PROPER FUNCTIONING OF THIS PRODUCT, VOIDING THE MANUFACTURER'S WARRANTY.

THE MANUFACTURER'S WARRANTY IS VOID: IF THE INSTALLATION IS NOT CARRIED OUT AS INDICATED IN REBT 2002.

WARNING

BEFORE INSTALLING, MAKE SURE THAT THE RAIL POSITION IS CORRECT. IN ORDER TO DO THIS, THE NERVE AT THE BOTTOM OF THE RAIL MUST BE TAKEN INTO ACCOUNT.

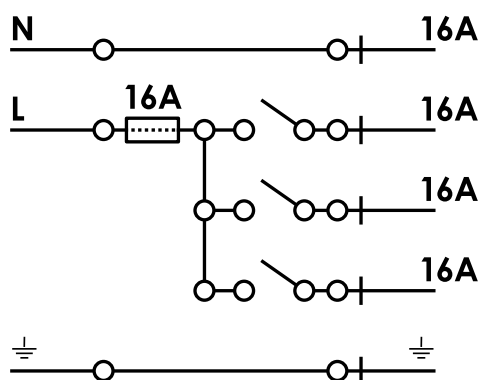
PRECAUTIONS

- If the product is damaged, replace it immediately with a new one.
- Switch off the power before installing the product.
- Keep the product out of the reach of small children.
- Do not handle the product while it is in operation.
- Do not install the product where there are sources of heat or concentrations of moisture.
- Not suitable for use in bathrooms.
- For indoor use only.
- The product must not be covered by heat insulating material in any case.
- In case the product has been modified or installed incorrectly, the manufacturer does not assume any responsibility.

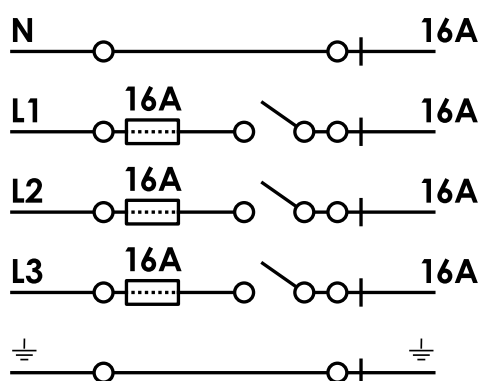
ASSEMBLY INSTRUCTIONS

1. Disconnect power before installing the product.
2. Check that the lane orientation is correct to complete the circuit.
3. Install the track using the suspension kit, the ceiling mount or directly attached to the ceiling.
4. Complete the track circuit with the accessories, to do this you can cut the tracks by adjusting their length.
5. Place the end caps on the open ends of the rail.
6. Restore the current.

SINGLE-PHASE MAINS LINK 230/250V



LINK TO THREE-PHASE NETWORK 250/400V



WIRING DIAGRAM

